

# INSTALLATION GUIDE FOR 52mm MOUNTING CUPS

For use with Digital and Digital Stepper Motor Gauges



## QUESTIONS:

If after completely reading these instructions you have questions regarding the operation or installation of your instrument(s), please contact STACK, LTD Service at **815-991-2134**. You may also email us at [sales@stackltd.com](mailto:sales@stackltd.com). Additional information can also be found at [www.stackltd.com](http://www.stackltd.com)

## INSTALLATION:

1. Insert gauge wiring through the cup and secure it to the gauge.
2. Slide the gauge into mounting cup. You may need to trim the gauge's mounting studs.
3. Cut double-sided tape adhesive to fit pedestal base.
4. Peel the one side of the double-sided adhesive and stick it to the bottom of the pedestal base.
5. Clean the vehicle's mounting surface of any dirt or moisture using provided alcohol cleaning wipe.
6. Slide the gauge cup through the mounting strap.
7. Peel the exposed side of the adhesive from the bottom of the base.
8. Place the pedestal cup assembly in the desired mounting location and stick the base to the surface. The base is designed to bend for optimal adhesion to the contour of the surface. Apply firm pressure for 30 seconds to ensure proper adhesion.
9. Tighten down the 3/32" hex head screws to secure the gauge.

- Notes:**
- **Modification to the gauge mounting studs does not void warranty.**
  - **If gauge fits loosely, wrap provided tape around the case one time just behind the bezel.**
  - **Temperature should be between 15°C and 43°C for proper tape adhesion.**



FOR SERVICE SEND TO: **STACK, LTD.** 413 W. Elm St., Sycamore, IL 60178 USA (815) 991-2134

Email: [sales@stackltd.com](mailto:sales@stackltd.com)

# INSTALLATIONSANLEITUNG FÜR 52mm MONTAGEDOSEN

Zur Verwendung mit digitalen Schrittmotor-Messgeräten



## FRAGEN:

Wenn Sie Fragen in Bezug auf den Betrieb oder die Installation Ihres/Ihrer Geräts/Geräte haben, nachdem Sie diese Anleitung vollständig gelesen haben, kontaktieren Sie bitte STACK, LTD Service unter **815-991-2134**. Sie können uns auch eine E-Mail senden an [service@stackltd.com](mailto:service@stackltd.com). Zusätzliche Informationen finden Sie außerdem auf [www.stackltd.com](http://www.stackltd.com)

## INSTALLATION:

1. Führen Sie die Messleitung durch die Dose und befestigen Sie sie am Messgerät.
2. Schieben Sie das Messgerät in die Montagedose. Möglicherweise müssen Sie die Befestigungsstifte des Messgeräts kürzen.
3. Schneiden Sie das doppelseitige Klebeband ab, um den Boden des Sockels anzupassen.
4. Entfernen Sie die Folie auf der einen Seite des doppelseitigen Klebebandes und kleben Sie es auf den Boden des Sockels.
5. Reinigen Sie die Montagefläche am Fahrzeug mit dem mitgelieferten Alkoholreinigungstuch von Schmutz oder Feuchtigkeit.
6. Schieben Sie die Messgerätdose durch den Befestigungsbügel.
7. Ziehen Sie die Folie von der freiliegenden Seite des Klebebandes von der Unterseite des Sockels ab.
8. Platzieren Sie die Sockel-Doseneinheit an dem gewünschten Montageort und kleben Sie den Sockel an die Oberfläche. Der Sockel ist so gestaltet, dass er sich für eine optimale Haftung an die Kontur der Oberfläche biegt. Für gute Haftung 30 Sekunden lang fest andrücken.
9. Ziehen Sie die 3/32"-Sechskantschrauben fest, um das Messgerät zu befestigen.

- Hinweise:**
- **Änderungen an den Befestigungsbolzen der Messgeräte machen die Gewährleistung nicht ungültig.**
  - **Wenn das Messgerät locker sitzt, wickeln Sie das mitgelieferte Band direkt hinter der Einfassung einmal um das Gehäuse.**
  - **Für gute Haftung des Klebebandes sollte die Temperatur zwischen 15°C und 43°C liegen.**



FÜR WARTUNG BITTE SENDEN AN: **STACK, LTD.** 413 W. Elm St., Sycamore, IL 60178 USA (815) 991-2134

E-Mail: [sales@stackltd.com](mailto:sales@stackltd.com)

## GUIDE D'INSTALLATION POUR BOÎTIERS DE MONTAGE de 52 mm

Pour utilisation avec les jauges à moteur pas à pas numérique



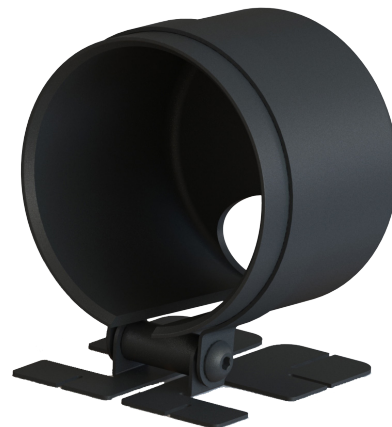
### QUESTIONS :

Si, après avoir complètement lu ces instructions, vous avez des questions concernant le fonctionnement ou l'installation de votre ou de vos instruments, veuillez contacter STACK, LTD Service au **815-991-2134**. Vous pouvez aussi nous contacter par e-mail à **service@stackltd.com**. Vous trouverez des renseignements supplémentaires sur [www.stackltd.com](http://www.stackltd.com)

### INSTALLATION :

1. Insérer le câblage de la jauge à travers le boîtier et bien le fixer sur la jauge.
2. Insérer la jauge dans le boîtier de montage. Il peut être nécessaire d'ajuster la longueur des goujons de fixation de la jauge.
3. Couper le ruban adhésif à double face pour l'adapter à la base du socle.
4. Découper un côté de l'adhésif double-face et le coller en dessous de la base du socle.
5. Nettoyer la surface de montage du véhicule pour éliminer les saletés ou l'humidité à l'aide d'une lingette de nettoyage imbibée d'alcool.
6. Insérer le boîtier à jauge à travers la sangle de montage.
7. Découper le côté exposé du ruban adhésif en dessous de la base.
8. Placer l'assemblage socle boîtier à l'emplacement de montage souhaité et coller la base à la surface. La base est conçue pour se conformer au contour de la surface et offrir ainsi une adhérence optimale. Appliquer une pression ferme pendant 30 secondes afin d'assurer l'adhérence.
9. Serrer les quatre vis à tête hexagonale de 3/32" qui fixent la jauge.

- Remarques :**
- La modification des goujons de fixation des jauges n'annulera pas la garantie.
  - Si la jauge est trop lâche, envelopper le ruban adhésif fourni autour du boîtier une fois juste derrière le cadran.
  - La température doit être comprise entre 15°C et 43°C pour une bonne adhérence du ruban adhésif.



POUR TOUTE RÉPARATION, EXPÉDIER À : **STACK, LTD**, 413 W. Elm St., Sycamore, IL 60178 USA (815) 991-2134

## GUIDA ALL'INSTALLAZIONE PER COPPE DI MONTAGGIO DA 52 mm

Da utilizzare con calibri di motori e motori passo-passo digitali



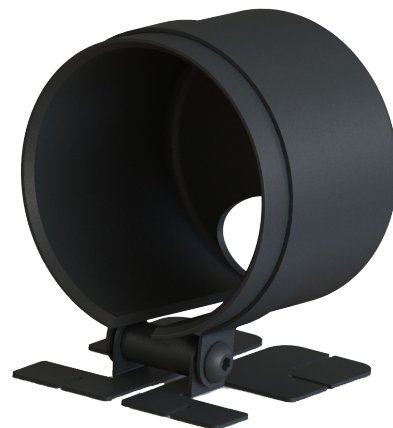
### DOMANDE:

Qualora, terminata la lettura per intero delle presenti istruzioni, si avessero domande in merito al funzionamento o all'installazione di questo/i strumento/i, contattare STACK, LTD Service al numero **815-991-2134**. È anche possibile inviare un'e-mail a **sales@stackltd.com**. Inoltre è possibile reperire ulteriori informazioni sul sito web [www.stackltd.com](http://www.stackltd.com)

### INSTALLAZIONE:

1. Inserire il cablaggio del calibro attraverso la coppa e fissarlo al calibro.
2. Far scorrere il calibro nella coppa di montaggio. Potrebbe essere necessario tagliare i perni di montaggio del calibro.
3. Tagliare l'adesivo biadesivo per adattarlo alla base.
4. Rimuovere la pellicola da uno dei lati dell'adesivo biadesivo e incollarlo sul fondo della base.
5. Pulire la superficie di montaggio del veicolo da sporco o umidità utilizzando la salvietta imbevuta di alcol fornita.
6. Far scorrere il calibro attraverso la cinghia di montaggio.
7. Rimuovere la pellicola dal lato esposto dell'adesivo dal fondo della base.
8. Collocare il gruppo della coppa base nella posizione di montaggio desiderata e fissare la base alla superficie. La base è progettata per piegarsi per un'adesione ottimale al contorno della superficie. Applicare una pressione decisa per 30 secondi per garantire una corretta adesione.
9. Stringere le viti a testa esagonale da 3/32" per fissare il calibro.

- Note:**
- La modifica ai perni di montaggio dei calibri non priva di validità la garanzia.
  - Se il calibro si adatta liberamente, avvolgere il nastro fornito intorno all'alloggiamento una volta dietro la ghiera.
  - La temperatura deve essere tra 15°C e 43°C per un corretto fissaggio del nastro.



PER RICEVERE ASSISTENZA, SPEDIRE IL PRODOTTO A: **STACK, LTD**, 413 W. Elm St., Sycamore, IL 60178 USA (815) 991-2134